

ExistenzPlan:

Sichere Dein Können ab!



Greifen, Gehen, Sehen, Hören, Denken... wie wichtig Grundfähigkeiten sind, merkst Du oft erst, wenn Du eine davon verloren hat. Da heißt es: das Leben umorganisieren, sich auf die neue Situation einstellen. Oft musst Du beruflich kürzertreten oder kannst gar nicht mehr arbeiten. Wie finanzierst Du dir dann Deinen Lebensunterhalt? Ganz zu schweigen von eventuellen Zusatzkosten.

Falls Du irgendwann mal etwas nicht mehr kannst, ist es gut, einen Plan zu haben. ExistenzPlan der Bayerischen.

Es geht um die finanzielle Absicherung der körperlichen und geistigen Grundfähigkeiten. Bereits beim Verlust von nur einer Grundfähigkeit für mindestens 6 Monate gibt es die vereinbarte Leistung als monatliche Rente:

- solange die Beeinträchtigung anhält,
- versichert bis zum 67. Lebensjahr,
- auch wenn Du trotz der Beeinträchtigung weiter arbeitest.

2 Tarife und 3 Optionen - ExistenzPlan lässt sich individuell gestalten:

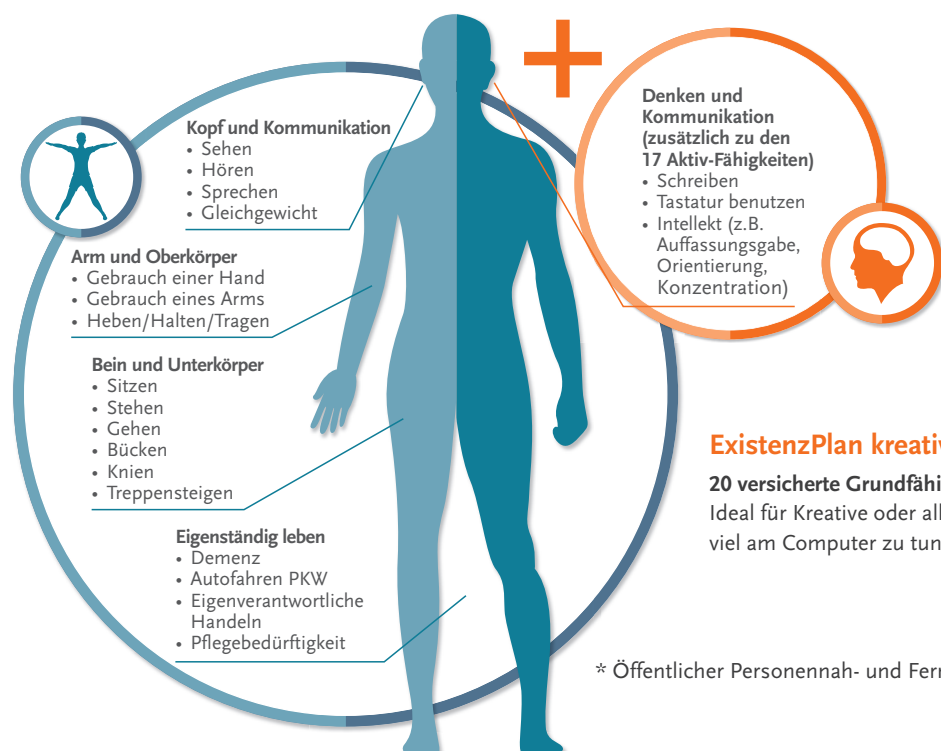
ExistenzPlan aktiv

17 versicherte Grundfähigkeiten

Ideal z. B. für alle, die körperlich oder in medizinischen Berufen tätig sind.

3 Optionen

- **Mobilität:** Falls Du aufgrund motorischer Einschränkungen nicht mehr Fahrradfahren oder den ÖPNV* nutzen kannst.
- **Infektion:** Falls Du wegen einer Infektion ein vollständiges Tätigkeitsverbot der Behörden erhältst (medizinische/soziale/lebensmittelrelevante Berufe).
- **Psyche:** Falls Du für mindestens 12 Monate an einer schweren depressiven Episode oder an Schizophrenie leidest.



ExistenzPlan kreativ

20 versicherte Grundfähigkeiten
Ideal für Kreative oder alle, die viel am Computer zu tun haben.

* Öffentlicher Personennah- und Fernverkehr

ExistenzPlan bringt viele Vorteile:

- **Prognosezeitraum 6 Monate – frühe finanzielle Sicherheit:** Auszahlung der Leistung, wenn Du nur eine versicherte Grundfähigkeit für voraussichtlich 6 Monate verlierst oder bereits so lange verloren hast.
- **Das Leben ändert sich – ExistenzPlan ändert sich mit:** Hochzeit, Kinder, neuer Job - es gibt viele Möglichkeiten, die abgesicherte Leistung zu erhöhen und an Deine veränderten Lebensumstände anzupassen.
- **Verlust des PKW-Führerscheins immer mitversichert:** Wird dir aus nachweislich gesundheitlichen Gründen die Fahrerlaubnis entzogen oder Du kannst den Führerschein deshalb erst gar nicht erwerben, erhältst Du die Rente.
- **„Gesundes Leben“ wird belohnt:** Ist der BMI beim Einstieg zu hoch, gibt es einen Beitragszuschlag – normalerweise für die gesamte Versicherungsdauer. Wer bei ExistenzPlan innerhalb von 2 Jahren eine nachhaltige Gewichtsreduktion nachweist, dessen Beitrag kann wieder reduziert werden.

Das Super-Plus für alle unter 30 Jahre:

- **Wechseloption zur BU-Absicherung – ohne weitere Gesundheitsprüfung:** Gerade junge Leute und sogar Kinder ab 3 Jahre können mit ExistenzPlan ihre Arbeitskraft und ihr Einkommen sehr früh schützen. Wer nach dem Jobeinstieg lieber eine konkrete Berufstätigkeit absichern möchte, hat grundsätzlich die Möglichkeit, in eine Berufsunfähigkeitsversicherung der Bayerischen zu wechseln.

Berechnen und Abschließen leicht gemacht:

- **Schnell:** Zur Berechnung nur Alter, Beruf sowie gewünschte Leistungshöhe und -dauer angeben und für die individuelle Risikoprüfung nur wenige Gesundheitsfragen beantworten.

Mehr Chancen für viele Kundengruppen



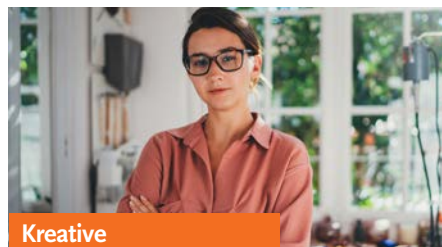
Jung und gesund

Für Kinder kann eine finanzielle Basisabsicherung von bis zu 1.000 EUR angelegt werden.



Handwerker

Gerade körperlich Tätige können aufgrund des Verlusts von Grundfähigkeiten oftmals nicht mehr arbeiten. ExistenzPlan ist für handwerkliche Berufe eine günstige Einkommensabsicherung.



Kreative

Journalisten, Schauspieler, Blogger... diese Berufsgruppen lassen sich über die BU oft nur schwer oder gar nicht absichern. ExistenzPlan bietet dieser Zielgruppe eine Einkommensabsicherung.



Junge Leute

Wer zwischen Ausbildung und Karriere steckt, für den ist ExistenzPlan ein sinnvoller und günstiger Einstieg in die Arbeitskraftabsicherung.



Soziale

Alle, die in medizinischen, sozialen oder Lebensmittel-Berufen tätig sind: Über die Option „Infektion“ lässt sich sogar ein mögliches vollständiges Tätigkeitsverbot absichern.



Mobile Umweltbewusste

Immer mehr Menschen in Ballungszentren steigen aufs Fahrrad oder die Öffentlichen um. Über die Mobilitäts-Option kannst Du diese Fähigkeiten gezielt in Deine Absicherung einbauen.